

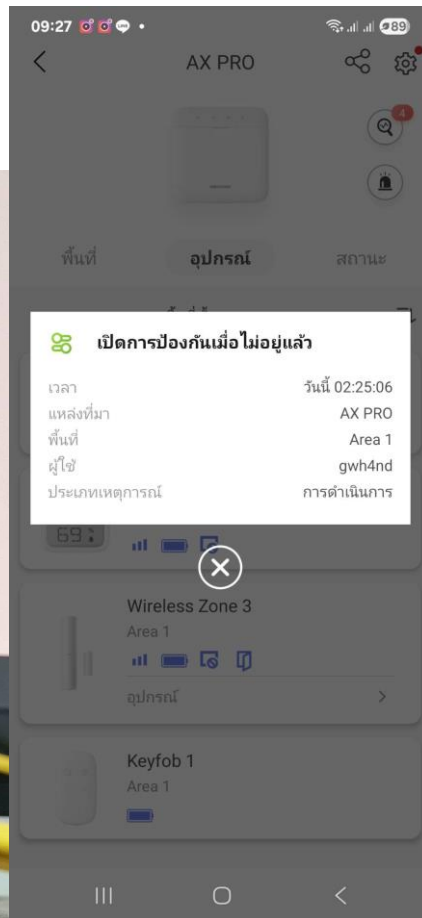
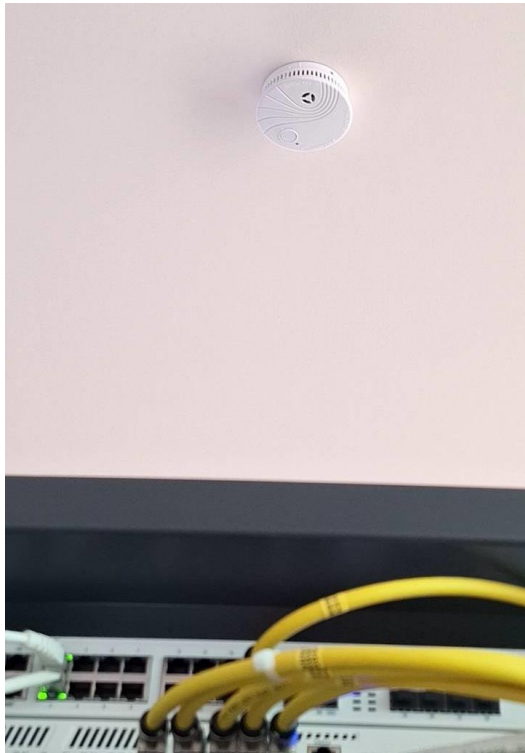
๑.๑.๓ มีระบบการควบคุมการเข้าออก (กุญแจ หรือ bio pass หรือเทคนิคอื่นๆ) และบันทึกการเข้าออกทั้งห้อง Data center รวมถึง Server



๑.๑.๓ มีระบบติดตามเหตุการณ์ที่เกิดขึ้นภายในห้อง Data Center



๑.๑.๕ มีระบบตรวจจับอัคคีภัยพร้อมระบบแจ้งเตือน



๑.๑.๖ มีระบบดับเพลิง (ถังดับเพลิงต้องพร้อมใช้ และเลือกใช้ให้เหมาะสมกับโรงพยาบาล)



๑.๑.๘ มีระบบไฟฟ้า อย่างน้อย ๑ Power Source (๑ Power Source หมายถึง ไฟฟ้าจากผู้ให้บริการรวม กับ Power Generator เชาตูไฟ ๑ ตู)

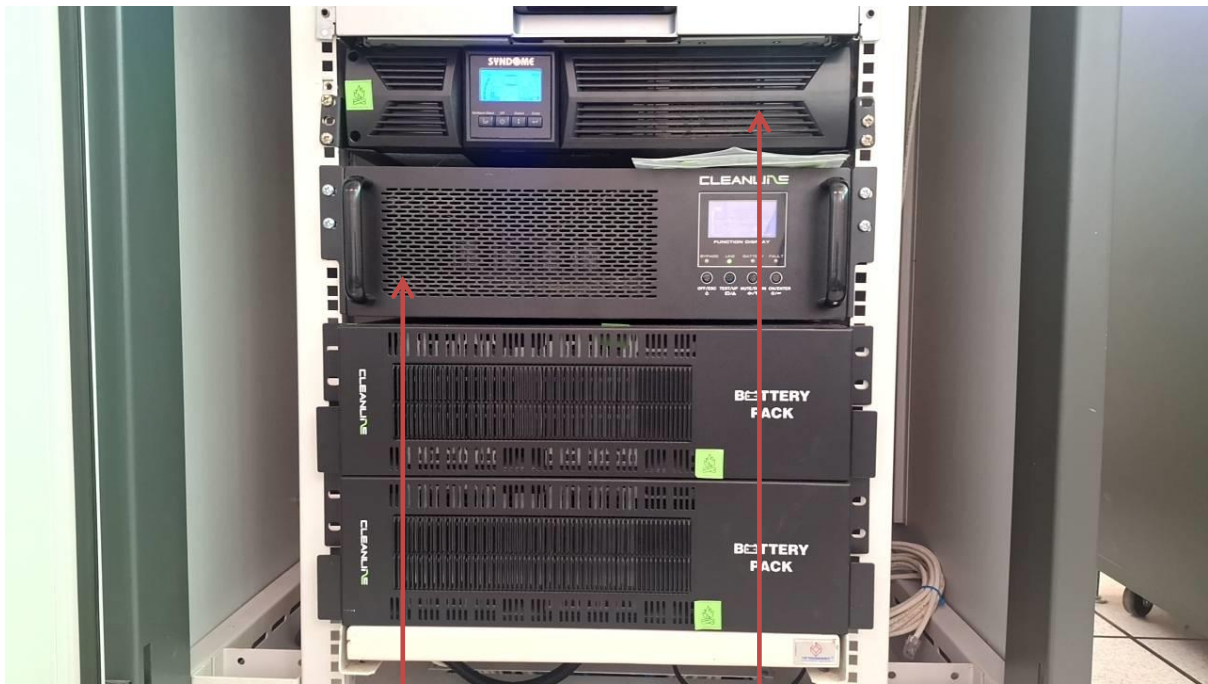
มีแหล่งจ่ายไฟฟ้า เขามาในระบบ ควบคุมกระแสไฟฟ้า ของโรงพยาบาลจำนวน ๓ เสน (เฟส)



แล้วต่อเข้ากับระบบเครื่องปั่นไฟฟ้า (Generator) ของโรงพยาบาล



๑.๑.๙ มีระบบสำรองไฟ UPS (Uninterruptible Power Supply) ชนิด True Online



เครื่องสำรองไฟ ขนาด 10 Kva

เครื่องสำรองไฟ ขนาด 3 Kva

๑.๑.๑๑ มีระบบสำรองไฟฟ้า (UPS) ที่สามารถสำรองไฟ ที่ Full Load ได้อย่างน้อย ๑๐ นาที และระบบไฟฟ้าสำรอง (Power Generator) จะต้องสามารถขึ้นได้ภายใน ๑๐ นาที



มีระบบสำรองไฟฟ้า (UPS) ขนาด ๑๐ KVA และ ๓ KVA ที่ Full Load ได้อย่างน้อย ๑๐ นาที

ไฟฟ้าสำรอง (Power Generator) สามารถขึ้นได้ภายใน ๑๐ นาที





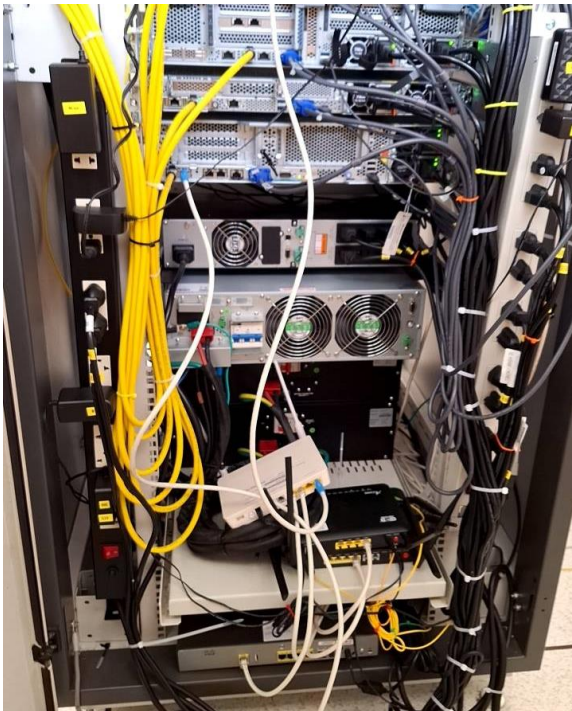
เอกสารแนบการประเมินโรงพยาบาลอจฉริยะ

๑. ด้านโครงสร้าง

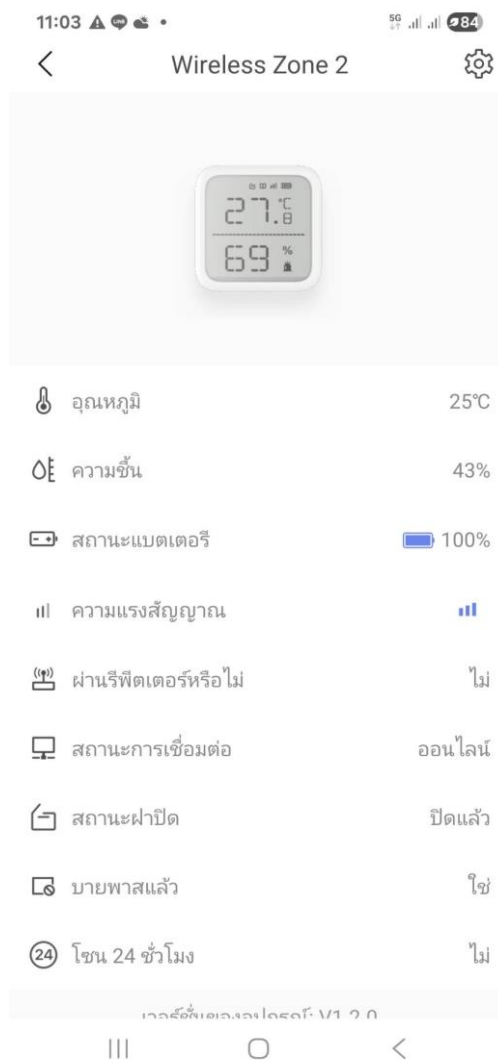
๑.๑) ห้อง Data Center ที่ได้มาตรฐาน

๑.๑.๑๒) มีหน่วยกระจายไฟฟ้า (Power Distribution Units) อย่างน้อย ๒ ชุด (๑ Active - ๑ Alternative)

คำอธิบาย : มีหน่วยกระจายไฟฟ้า (Power Distribution Units) อย่างน้อย ๒ ชุด (๑ Active - ๑ Alternative) รายละเอียด ดังนี้



๑.๑.๑๓ มีระบบควบคุมอากาศอย่างน้อย ๑ ระบบ



เอกสารแนบการประเมินโรงพยาบาลอัครจริยะ

๑. ด้านโครงสร้าง

๑.๑) ห้อง Data Center ที่ได้มาตรฐาน

๑.๑.๑๔) มีระบบควบคุมอากาศสำรอง ที่สามารถพร้อมใช้งานได้ทันที (Active-Standby; Active หมายถึง ระบบควบคุมอากาศนั้นจะต้องรองรับ Capacity หรือควบคุมอุณหภูมิและความชื้นได้ด้วยตนเอง) - อย่างน้อยต้องมีแอร์ ๒ ตัว - กรณีไม่มีระบบอัตโนมัติ ต้องสามารถตัดสวิตช์ ต้องมีระบบ alarm เตือน

คำอธิบาย : โรงพยาบาลป่าสะบาย้อยมีระบบควบคุมอากาศสำรองที่สามารถพร้อมใช้งานได้ทันที รายละเอียด ดังนี้

๑. มีเครื่องปรับอากาศ จำนวน ๒ เครื่อง และมีเครื่องเปิด-ปิดเครื่องปรับอากาศแบบอัตโนมัติ โดยมีการตั้งเวลาในการเปิดสลับกันทุก ๖ ชั่วโมง

